

Loop Explorer 2



Saturday, 13 March 2021



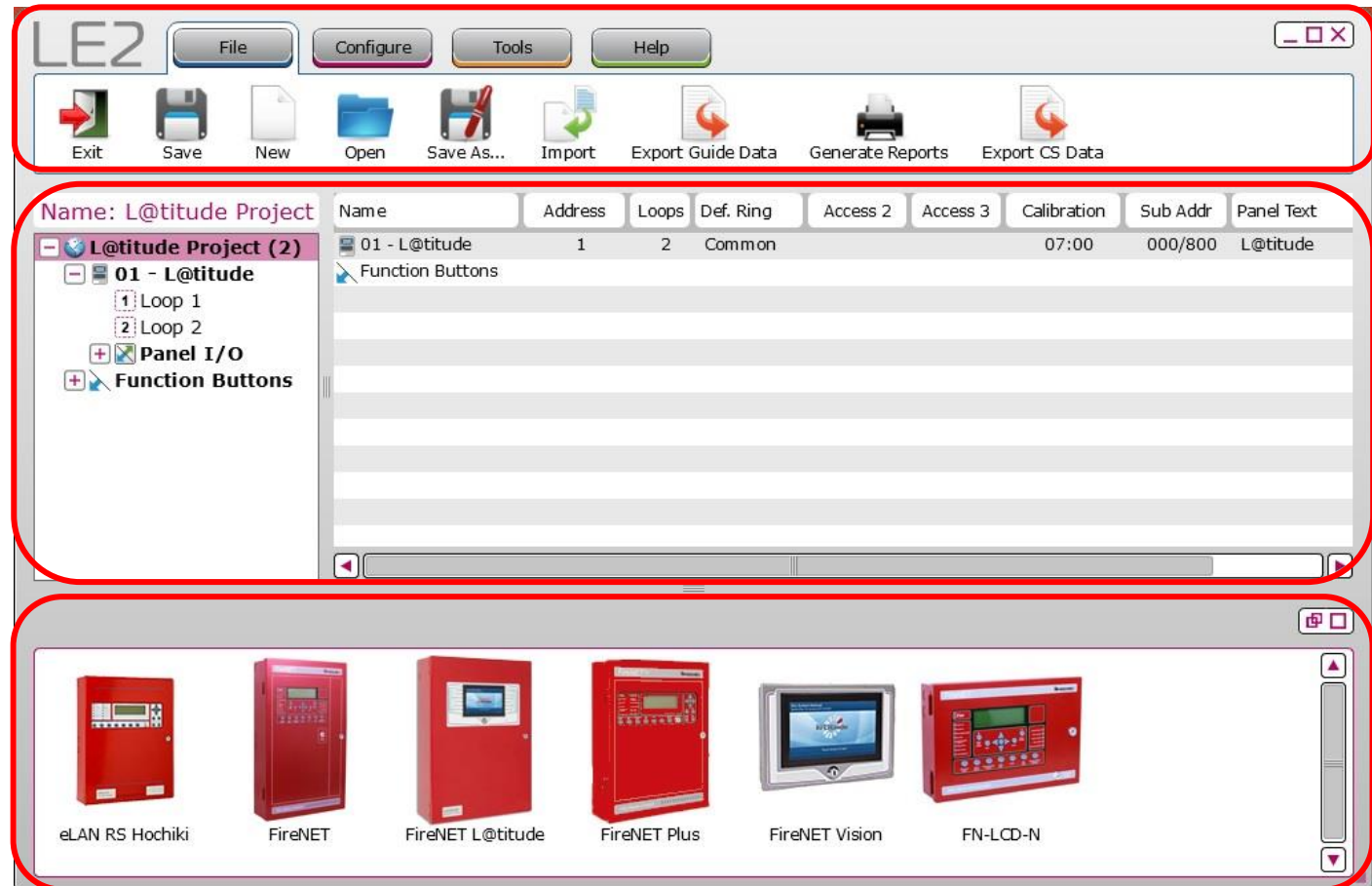
Loop Explorer 2 (LE2)

- Loop Explorer 2 (LE2) là công cụ cấu hình trên PC cho phép tận dụng tối đa các ưu điểm và sự linh hoạt của hệ thống báo cháy L@titude
- Bên dưới là yêu cầu của hệ thống PC
 - Microsoft Windows 7, 8.x, 10 (hỗ trợ 32 bit hoặc 64 bit)
 - Vi xử lí 1 GHz hoặc tốc độ cao hơn (Intel hoặc AMD)
 - RAM 1 GB hoặc nhiều hơn
 - Truy cập Internet cho việc cập nhật hoặc kiểm tra bản quyền phần mềm định kỳ
 - Màn hình với độ phân giải 1024 x 768 hoặc cao hơn
 - Bàn phím và chuột
 - Tài khoản Admin của Windows

Giao Diện Người Dùng

➤ Giao diện của LE2 được chia thành ba khu vực riêng:

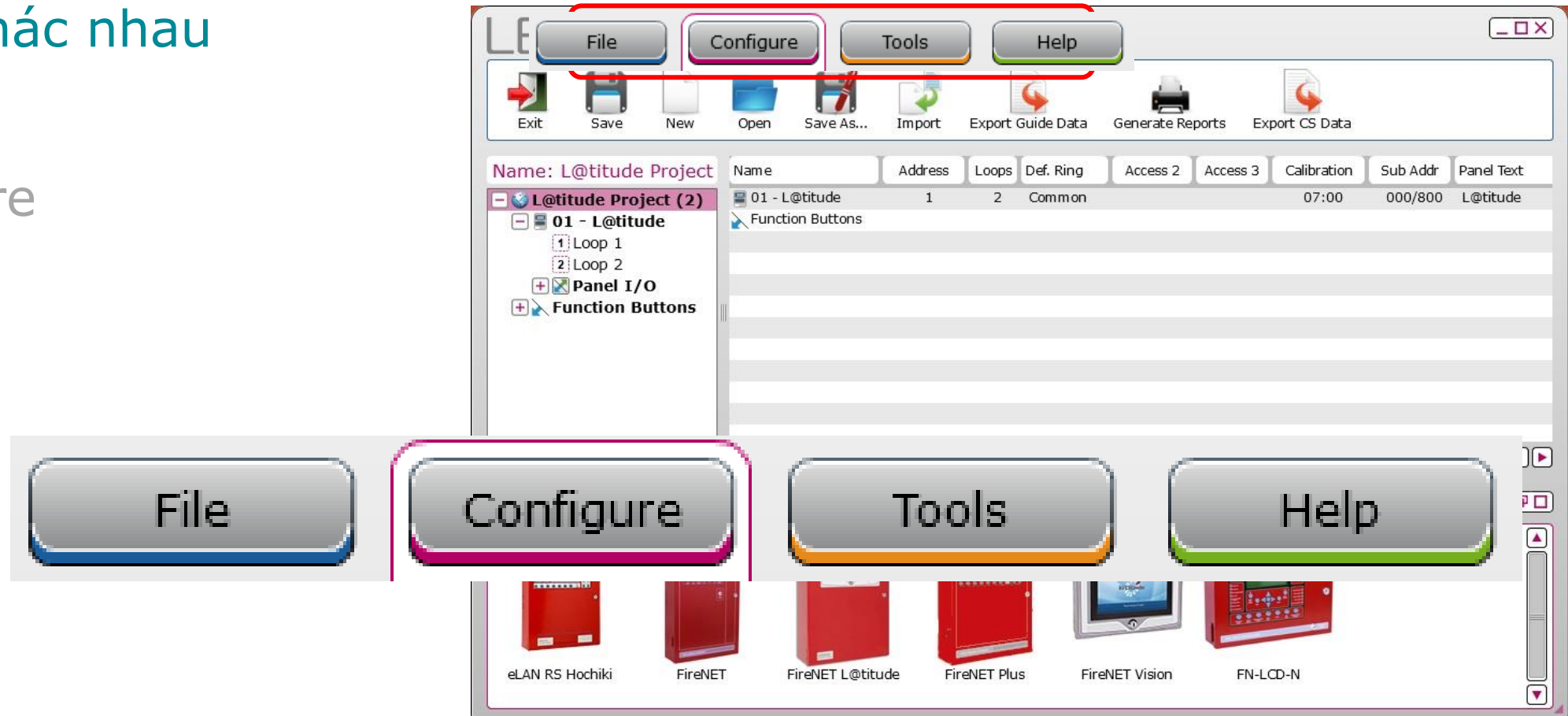
- **Thanh công cụ** [các tab và biểu tượng để điều hướng quanh phần mềm]
- **Vùng điều hướng & khu vực xem** [hiển thị cấu hình dự án hiện tại]
- **Khu vực lựa chọn tủ hoặc thiết bị** [hiển thị khác nhau tùy thuộc vào lựa chọn trên vùng điều hướng]



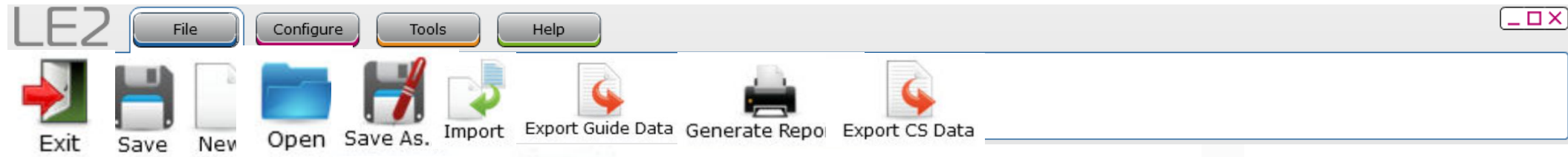
Thanh Công Cụ

➤ Có 4 tab khác nhau

- File
- Configure
- Tools
- Help



Thanh Công Cụ



➤ Tab File

- **Exit** [thoát chương trình LE2]
- **Save** [lưu dự án LE2 hiện tại]
- **New** [tạo dự án LE2 mới]
- **Open** [mở một dự án LE2 có sẵn]
- **Save As..** [lưu dự án LE2 với tên khác]
- **Import** [nhập file dự án LE1 vào LE2]
- **Export Guide Data** [xuất file cấu hình để sử dụng với phần mềm đồ họa trên PC]
- **Generate Reports** [tạo dữ liệu cấu hình dưới định dạng PDF hoặc CSV]
- **Export CS Data** [xuất file cấu hình để sử dụng với hệ thống quản lí trung tâm]



Thanh Công Cụ



➤ Tab Configure

- **Network** [chuyển chế độ xem hiện tại sang chế độ dạng mạng cây mặc định]
- **New Panel** [mở hướng dẫn thêm một tủ mới]
- **System Manager** [quản lý các nút chức năng, nhóm & tài khoản người dùng]
- **Quick Config** [mở tiện ích quick config để cài đặt tên vị trí thiết bị, ...]
- **Zone Manager** [mở quản lý zone để gán/ quản lý zone ảo]
- **Sensitivity Mgr** [quản lý độ nhạy, lựa chọn cảnh báo trước, đèn LED polling]
- **Cause and Effect** [tạo nguyên nhân & kết quả]
- **Notes** [ghi chú trong suốt quá trình lập trình]
- **Action Message** [tiện ích cho phép tùy chỉnh tin nhắn hoạt động thêm]

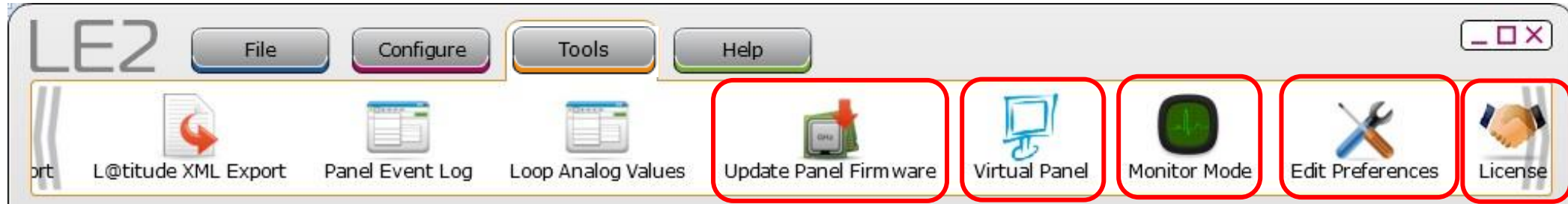
Thanh Công Cụ



➤ Tab Tools

- **Dial Modem** [cho chức năng của dialler]
- **Transfer Configuration** [truyền nhận cấu hình giữa tủ & PC sử dụng cáp USB]
- **Transfer Quiescent Screen** [truyền nhận ảnh tùy chỉnh cho màn hình chính]
- **L@titude XML Import** [nhập cấu hình tới LE2]
- **L@titude XML Export** [xuất cấu hình từ LE2]
- **Panel Event Log** [kiểm tra và lưu lịch sử sự kiện từ tủ]
- **Loop Analog Values** [kiểm tra và lưu giá trị analog từ tủ]

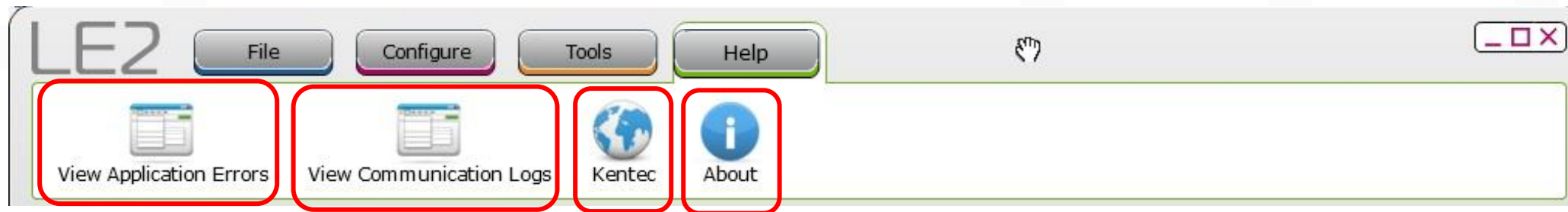
Thanh Công Cụ



➤ Tab Tools Tab (tiếp theo)

- **Update Panel Firmware** [để cập nhật firmware của tủ]
- **Virtual Panel** [để truy cập màn hình tủ từ PC, chỉ cho FireNET]
- **Monitor Mode** [để giám sát trạng thái tủ, chỉ cho FireNET]
- **Edit Preferences** [để thay đổi thiết lập và quyền uy tiên]
- **License** [kiểm tra và xác thực bản quyền]

Thanh Công Cụ



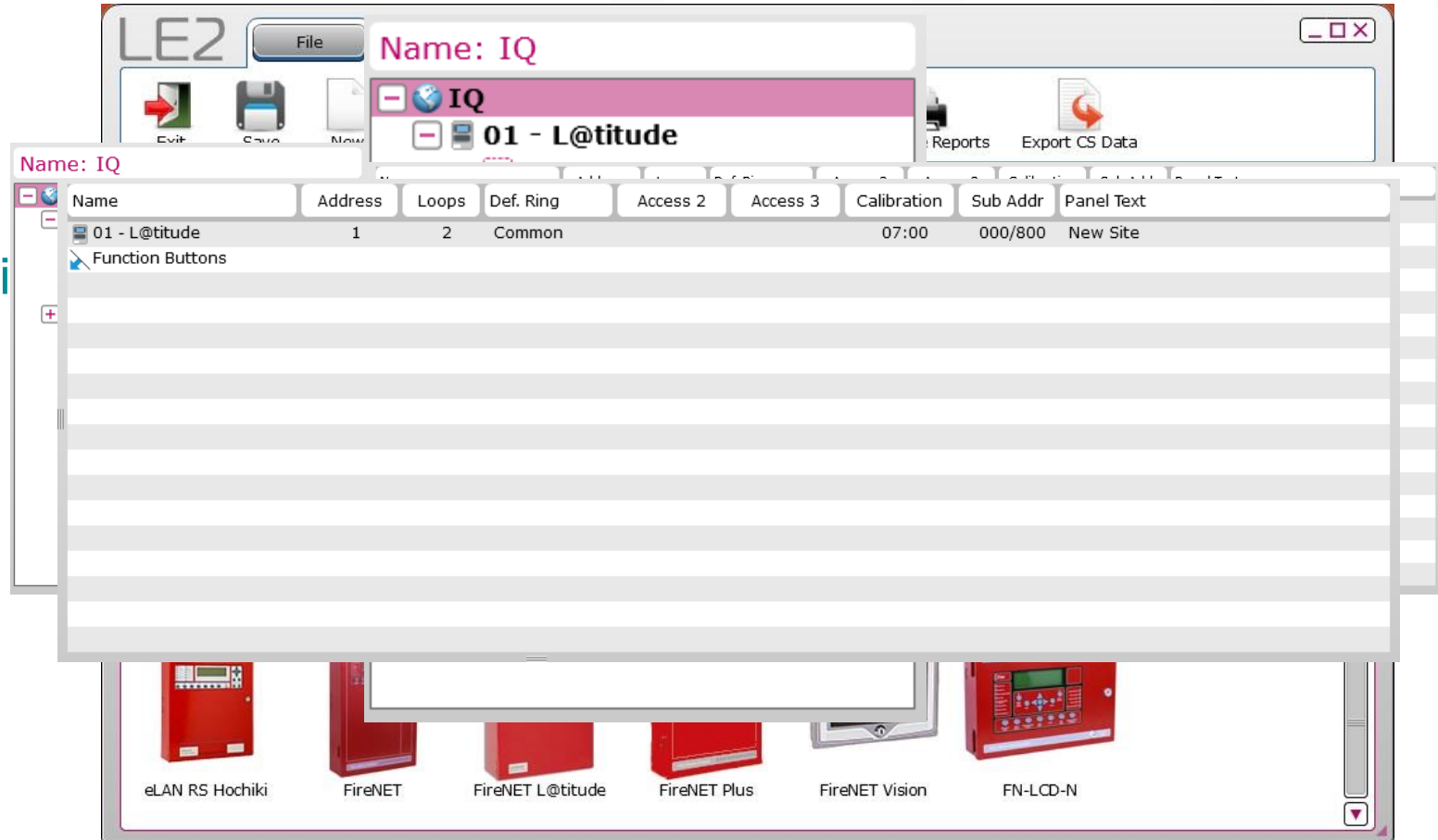
➤ Tab Help

- **View Application Errors** [để xem lịch sử lỗi của ứng dụng, chỉ dành cho kỹ sư của nhà máy]
- **View Communication Logs** [để xem lịch sử sự kiện truyền thông]
- **Kentec** [điều hướng tới Kentec website]
- **About** [thông tin về phiên bản LE2, tên cơ sở dữ liệu, ...]

Vùng Điều Hướng & Khu Vực Xem

➤ Có 2 vùng khác nhau

- **Navigator Pane** [giao diện chính, hiển thị tất cả thành phần trong cấu hình hiện tại]
- **Table View** [phản ánh nội dung được lựa chọn trong vùng điều hướng]



Khu Vực Lựa Chọn Tủ Hoặc Thiết Bị

➤ Khu vực lựa chọn tủ

- **Panel Selection** [các tủ có sẵn sẽ hiển thị ở đây để lựa chọn]

Name	Address	Loops	Def. Ring	Access 2	Access 3	Calibration	Sub Addr	Panel Text
01 - L@titude	1	2	Common			07:00	000/800	L@titude

eLAN RS Hochiki FireNET FireNET L@titude FireNET Plus FireNET Vision FN-LCD-N

Khu Vực Lựa Chọn Tủ Hoặc Thiết Bị

➤ Khu vực lựa chọn thiết bị

- **Field Devices Selection** [các thiết bị có sẵn sẽ hiển thị ở đây để lựa chọn]

LE2 File Configure Tools Help

Network New Device System Manager Quick Config Zone Manager Sensitivity Mgr Cause and Effect Notes Action Messages

Name: L@titude Project

Address	Device Type	Groups	Zone	Location Text
001.00	ALN-V Photo Sensor	None	5	
002.00	AMS Pull Station	None	5	

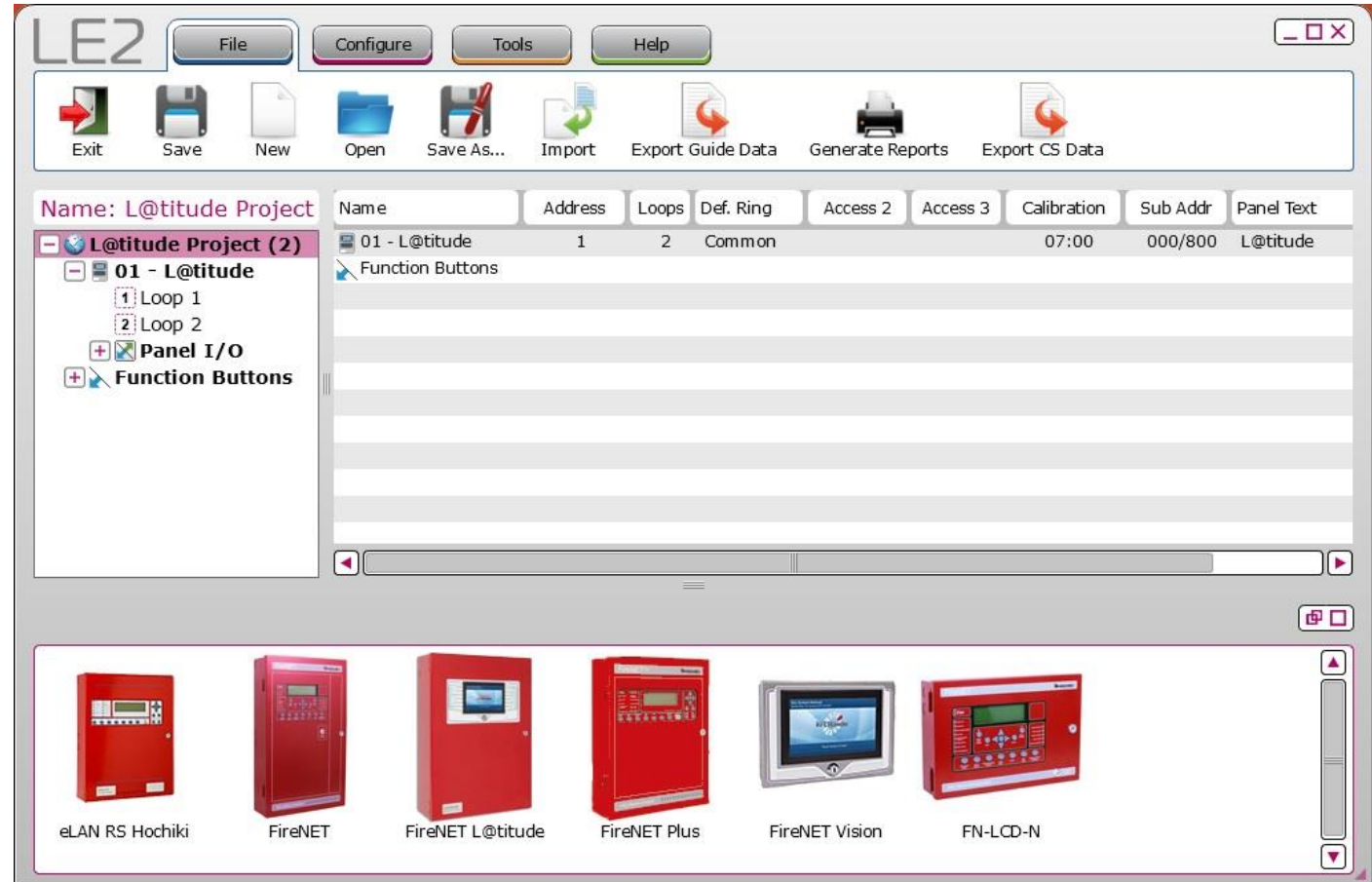
[-] L@titude Project (2)
[-] 01 - L@titude
+ 1 Loop 1 (2)
+ 2 Loop 2
+ Panel I/O
+ Function Buttons

All Sensors Modules Sounders Pull Stations Audio Visual

ACA-V ACC-V ACD-V AIE-EA ALG-V ALK-V ALN-V AMS Pull Station DH-99A/DH-99AR ASB ASBL ATG-EA ATJ-EA
CLIM CLIM 2 CZM DIMM FRCMA FRCMA-I FRCMA-P FRCMA-PI FRCME MIOM8 R2M R2MH R2MH-I

Thời Gian Thao Tác Trên LE2

- LE2 là công cụ đơn giản nhưng rất mạnh để tận dụng sự linh hoạt của hệ thống L@titude
- Cần thời gian để có nhiều kinh nghiệm trên phần mềm LE2 của bạn



Kết Thúc

Chân thành cảm ơn!